



**КОМИТЕТ ИМУЩЕСТВЕННЫХ ОТНОШЕНИЙ
АДМИНИСТРАЦИИ ПЕРМСКОГО МУНИЦИПАЛЬНОГО ОКРУГА**

РЕШЕНИЕ

о размещении объектов № 2454

Пермский край
Пермский округ

29.08.2024

Комитет имущественных отношений администрации Пермского муниципального округа разрешает Публичному акционерному обществу «Россети Урал» (ИНН 6671163413, ОГРН 1056604000970, почтовый адрес: 620026, г. Екатеринбург, ул. Мамина-Сибиряка, д. 140)

размещение объекта «Строительство ВЛ 0,4 кВ с установкой ПУ для электроснабжения деревни Заборье (4500095094) и Реконструкция ВЛ 0,4 кВ Цветочная для электроснабжения деревни Заборье (4500095094) (Бедрицких А.Ю.)»

на землях муниципальной собственности

на срок бессрочно

Местоположение: Пермский край, Пермский муниципальный округ, д. Заборье, улица Южная

Приложение: схема предполагаемых к использованию земель или части земельного участка.

Особые условия использования:

1. При установке опор электросетевого хозяйства учесть параметры ширины проезда улично-дорожной сети, во избежание сужения полосы отвода дороги. Установить опоры на расстоянии не более 2 метров от границ земельного участка.

2. Получение разрешения на производство земляных работ.

Заместитель председателя комитета



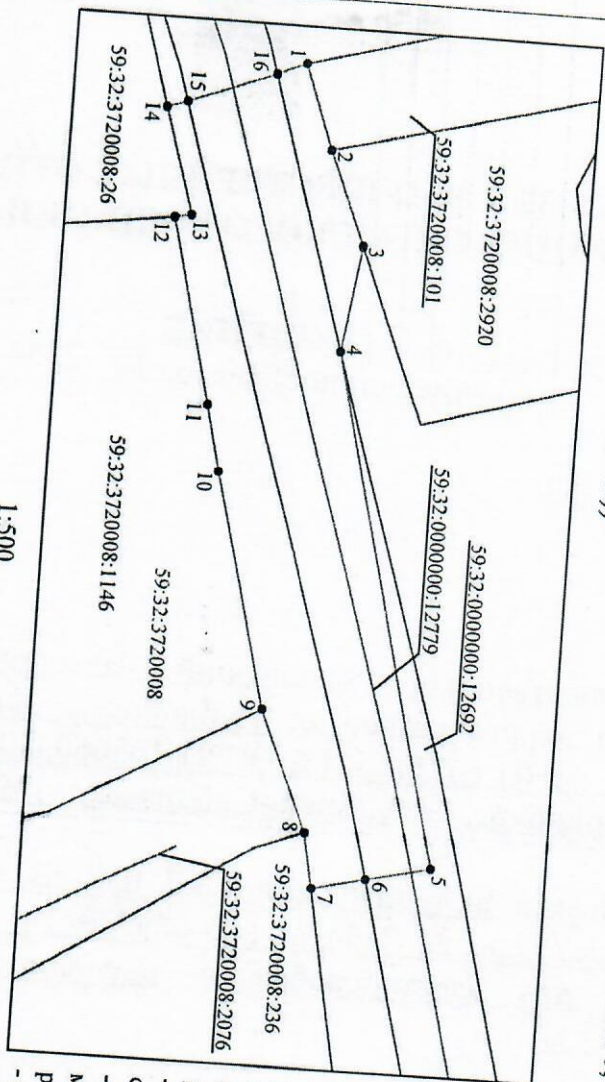
М.В. Королева

(подпись, печать)

Схема предполагаемых к использованию земель или части земельного участка

Объект: "Строительство ВЛ 0,4 кВ с установкой ПУ для электроснабжения деревни Заборье (4500095094) (Бедрицких А.Ю.)"
 Цветочная для электроснабжения деревни Заборье (4500095094) (Бедрицких А.Ю.)"
 Местоположение: Пермский край, Пермский муниципальный округ, д. Заборье, ул. Южная
 Площадь земель или части земельного участка, кв. м.: 549
 Категория земель: Земли населенных пунктов
 Вид разрешенного использования земельного участка:

Цель использования: Под объекты инженерного оборудования электроснабжения (Строительство ВЛ 0,4 кВ с установкой ПУ для электроснабжения деревни Заборье (4500095094) и Реконструкция ВЛ 0,4 кВ Цветочная для электроснабжения деревни Заборье (4500095094) (Бедрицких А.Ю.))



Описание границ смежных землепользователей:

- от точки 1 до точки 2 по границе земельного участка с кадастровым номером 59:32:3720008:101;
- от точки 2 до точки 3 по границе земельного участка с кадастровым номером 59:32:3720008:2920;
- от точки 3 до точки 4 - земли в государственной или муниципальной собственности, права на которые не разграничены;
- от точки 4 до точки 6 по территории земельного участка с кадастровым номером 59:32:0000000:12692;
- от точки 6 до точки 7 - земли в государственной или муниципальной собственности, права на которые не разграничены;
- от точки 7 до точки 8 по границе земельного участка с кадастровым номером 59:32:3720008:236;
- от точки 8 до точки 9 - земли в государственной или муниципальной собственности, права на которые не разграничены;
- от точки 9 до точки 12 по границе земельного участка с кадастровым номером 59:32:3720008:1146;
- от точки 12 до точки 14 по границе земельного участка с кадастровым номером 59:32:3720008:26;
- от точки 14 до точки 15 - земли в государственной или муниципальной собственности, права на которые не разграничены;
- от точки 15 до точки 16 по территории земельного участка с кадастровым номером 59:32:0000000:12692;
- от точки 16 до точки 1 - земли в государственной или муниципальной собственности, права на которые не разграничены

Обозначение точек границ	Координаты МСК-59, Зона 2 м.	
	X	Y
1	499854.79	2263634.78
2	499856.94	2263640.51
3	499859.58	2263646.98
4	499858.52	2263654.14
5	499867.16	2263689.67
6	499867.73	2263690.70
7	499859.04	2263691.55
8	499858.32	2263687.68
9	499854.77	2263679.20
10	499850.67	2263663.01
11	499849.60	2263658.41
12	499846.46	2263645.85
13	499847.60	2263645.62
14	499845.39	2263638.32
15	499846.78	2263637.86
16	499852.78	2263633.64
1	499854.79	2263634.78

Условные обозначения:

- Предполагаемые к использованию земли;
- Существующая часть границы, имеющаяся в ЕГРН сведения о которой достаточны для определения ее местоположения;
- Граница кадастрового квартала;
- Характерная точка границы испрашиваемого земельного участка;
- Границы зон, с особыми условиями использования территории внесенные в ЕГРН;

Заявитель:

Субботин А.А.